

# Ferienwohnung Grindelwald "ALPENRUHE Holzchalet"

Wir, Margreth und Hans-Ulrich, sind Ihre Gastgeber. Wir wohnen in unserem Chalet und genießen jeweils die Begegnung mit den Feriengästen. Gastfreundschaft ist für uns ein großes Bedürfnis.



**Apartment** Erdgeschoss, eigener Eingang, in/auf: Chalet mit Charme 3 Stockwerke

Rahmen : bergig, ruhig

Gästekapazität : von 2 bis 4

Person(en)

Schlafzimmer : 1

Zimmer : 2



Schweizer Tourismus-Verband (3 Sterne)

Grindelwald - Kanton Bern

Schweiz

Buchung : +41 (0) 33 853 34 16 (Schweiz)

Anzeige Nr. 55386

www.ihacom.ch



## Ferienwohnung



Apartment Erdgeschoss, eigener Eingang, in/auf: Chalet mit Charme 3 Stockwerke

### • Ideal für alle Altersgruppen, Senioren

- **Ausblick :** Panorama, ohne Visavis, Gebirge, Landschaft, spektakulärer Sonnenuntergang, Nachthimmel
- **Rahmen :** bergig, ruhig
- **Ausrichtung :** Süden

" Unser Chalet ist ein traditionelles Grindelwaldhaus. Es befindet sich auf der Sonnenseite des Tales und bietet eine herrliche Aussicht auf die Bergwelt - besonders auf die weltberühmte Eigernordwand. Sehr ruhige Lage umgeben von Wiesen, ganzjährige Zufahrt mit Garage, Bushaltestelle in 5 Min. Gehdistanz. Wir vermieten eine geräumige und gemütliche 2-Zi-Wohnung (70m<sup>2</sup>) für 2-4 Personen im Parterre. Eingang mit Garderobe und Schrank, Wohnzimmer mit Essplatz, Sitzgruppe, Cheminée, TV und 2 Zusatzbetten. Großes Schlafzimmer mit 2 Einzelbetten, Schrank und Kommode, Kinderbett vorhanden. Separate Küche mit Durchreiche, GS, Mikrowelle, großer Kühlschrank, Kochherd mit Glaskeramik und Backofen, Kaffeemaschine, Toaster. Badezimmer mit WC und großer Dusche. Telefon, Digital TV- und Radio, DVD-Player, WIFI, Gesellschaftsspiele, Bücher. Gartensitzplatz mit Gartenmöbeln, Liegestühle, Grill. Haustiere auf Anfrage, Nichtraucher Wohnung, Gratiseintritt ins Sportzentrum (Hallenbad/Kunsteisbahn) "

## Extras

- **Parkplatz :**  
Überdachter Parkplatz : 1 private(r).  
Unüberdachter Parkplatz
- **Vorzüge :**  
Klavier
- **Baby-Ausstattung :**  
Babystuhl, Babywanne, Babytopf

## Umgebung & Lokalisierung



Gebirge



Golf



Ski



Festival



Kultur

" Ob Sommer oder Winter, die Jungfrauregion ist immer für ein unvergessliches Ferienerlebnis gut. Eingebettet in eine der spektakulärsten Bergkulissen Europas bietet Grindelwald alles, was Sie für einen entspannten und inspirierenden Urlaub brauchen. Ein intaktes Dorfleben mit vielen lebendigen Traditionen, vielseitige Einkaufs- und Gastro-Szenen. Unzählige Ausflugs- und Sportmöglichkeiten bieten sich Sommer wie Winter an. Aktivitäten weniger als 20 km entfernt: Wandern, Klettern, Mountainbiking, Canyoning, Rafting, Baden (Hallenbad und Aussenbad im Sommer), Gleitschirmfliegen, Paragliding, Minigolf, Tennis, Kutschenfahrten, Rodelbahn, Indoor Seilpark, Fristflieger, Alpenski, Skiwanderung, Helsinki, Snowboard, Rodeln (längste Piste Europas), Halfpipe/Ramp, Skateboard, Eislaufen, Bowling. Genießen Sie die spektakuläre Aussicht vom Jungfraujoch - Top of Europe auf 3454m über Meer, oder kühlen Sie sich ab an einem heißen Sommertag in der Gletscherschlucht oder beobachten Sie im Alpengogelpark die Artenvielfalt. Abwechslung ist garantiert. "

## Freizeitaktivitäten

### • Aktivitäten weniger als 20 km /12 Meilen entfernt :

Alpinski, Langlauf, Variantenski, Skiwandern, Snowboard, Rodeln (Piste), Eislaufen, Baden, Canyoning, Rafting, Golf, Tennis, Reitschule, Spazierweg, Strandweg/Waldweg, Wandern, Klettern, Felsenklettern, Mountainbike (Strecke), Parascending, Gleitdrachenfliegen, Paragliding, Kutschenfahrt, Minigolf, Skateboard (Halfpipe/Ramp), Gokart, Bowling, Angeln

### • Betreute Aktivitäten :

Skischule, Kinderskischule

## Umgebung

### • Örtlichkeit :

Skipisten 1km  
Skilifte 1km  
Eislaufbahn 1km  
Beheiztes Schwimmbad  
Öffentliches Schwimmbad 1km  
Öffentlicher Tennisplatz  
9-Loch-Golfplatz 2km  
Wasserfall  
Steilküste  
Fluss 1km  
Wald 1km  
Bergmassiv  
Via ferrata (Klettersteig)



Äußerer Rahmen



Winter





Apartment

## Exterieur

- **Grundstücksfläche :**  
2000m<sup>2</sup>
- **Außenanlage :**  
Terrasse 28m<sup>2</sup>
- **Äußerer Rahmen :**  
Eingezäuntes Grundstück, Garten
- **Außenausstattung :**  
Grill, Gartentisch(e), 4 Gartenstuhl/-stühle, Sonnenschirm, 2 Liegestuhl/-stühle



Sommer

## Interieur

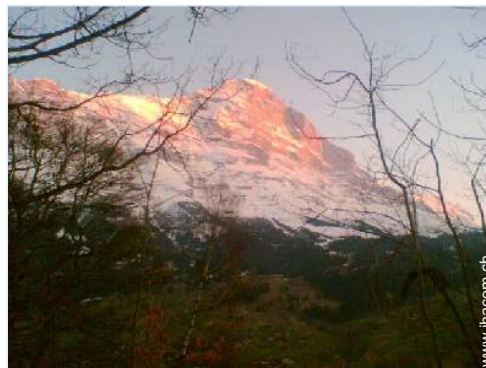
- **Maximalbelegung :**  
von 2 bis 4 Person(en) (2 Erwachsene(r), 2 Kind(er))
- **Wohnfläche :**  
70m<sup>2</sup>
- **Raumaufteilung :**  
2 Zimmer, 1 Schlafzimmer, Schlafbereich, 1 Badezimmer, 1 WC, Wohnzimmer 35m<sup>2</sup>, separate Küche, Essbereich, Kaminecke, Fernsehzimmer, Waschküche, Loggia
- **Schlafplätze :**  
2 Einzelbett(en), 2 Ausziehbett(en) 1 Person, 1 Babybett(en)
- **Komfort :**  
Kamin, TV, Videorekorder, DVD-Player, Videospiele, Gesellschaftsspiele, Bibliothek, Antennenanschluss, Telefon, Kabel/Satellit, Internetzugang, Wi-Fi, Kleiderschrank, Schrank, Garderobe, Föhn, Zentralheizung, Vorhänge, Doppelverglasung, Rollläden
- **Haushaltsausstattung :**  
Geschirr/Besteck, Küchenutensilien, Kaffeebereiter, elektrische Kaffeemaschine, Espressomaschine, elektrischer Wasserkocher, Toaster, Zitruspresse, Küchenmaschine, Raclette-Grill, Fondue-Gerät, Elektroherd, Herdplatten, Ofen, Mikrowelle, Abzugshaube, Kühlschrank, Gefrierschrank, Eiswürfelbereiter, Geschirrspüler, Waschmaschine, Staubsauger, Bügeleisen, Bügelbrett

## Service

- **Wäsche :**  
Bettlaken (1 mal pro Woche), Handtücher (2 mal pro Woche), Haushaltswäsche (1 mal pro Woche), Bettdecke(n) (1 mal pro Woche), Steppdecke(n) (1 mal pro Woche), Kissen (1 mal pro Woche)
- **Haus :**  
Endreinigung, Schneeräumung, Parkplatz

## Praktische Infos

- **Praktische Infos**  
Kinderfreundlich  
Tiere erlaubt  
Nichtraucher-Ferienwohnung, Mobilfunknetz  
Wasser : heiß/kalt  
Stromspannung : 110-120V / 60Hz  
Stromversorgung : Netz
- **Empfang von Behinderten**  
Behindertengerecht für : Hörgeschädigte



Gebirge



Fotoalbum - 1



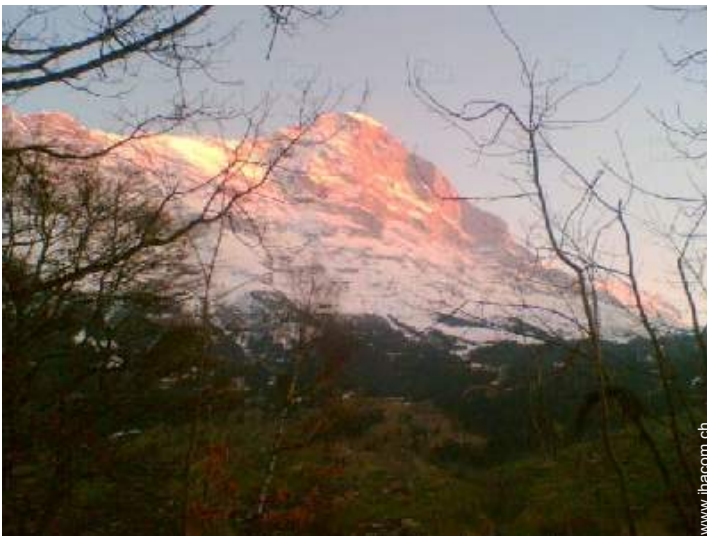
Winter



Äußerer Rahmen



Apartment



Gebirge



Sommer



Fotoalbum - 2



Allgemein



Kultur



Apartment



Apartment



Apartment



Apartment



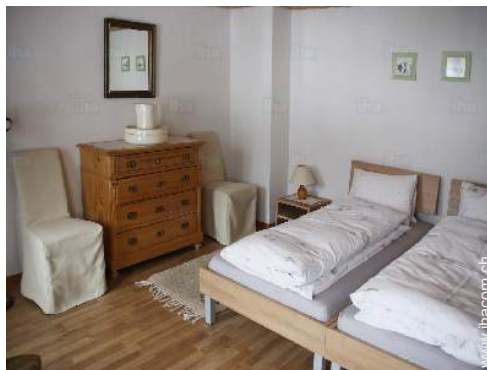
Allgemein



Kultur

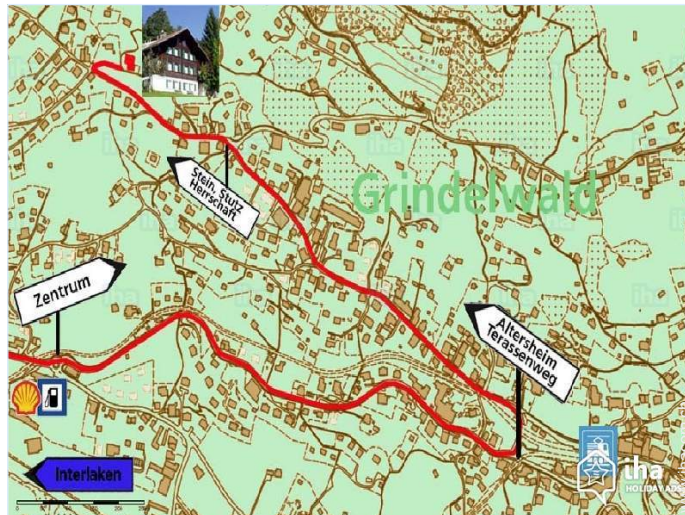


Apartment




Apartment

## Anfahrtsskizze



## Lokalisierung & Anfahrt

" Mit AUTO in ca. 30 Min. von Interlaken-Wilderswil-Grindelwald. Beim Kreisverkehr (Tankstelle) 2. Ausfahrt, 100m nach 3. Tankstelle (OELTRANS) links abbiegen unter Eisenbahnbrücke durch, und weiter auf der Straße geradeaus, nach Hotel Eigerblick noch 200m bis Kreuzung, scharf rechts abbiegen in Mittelmattenweg - Zufahrt Chalet. Mit ZUG von Interlaken Ost nach Grindelwald Bahnhof. Wir werden Sie abholen. "

 GPS-Koordinaten in Graden, Minuten, Sekunden:  
Breitengrad 46°37'47"N - Längengrad 8°1'17"O (Unterkunft)

### Adresse

→ Mittelmattenweg 3  
CH-3818 Grindelwald

#### • Autobahn (Ausfahrt) A6

→ Wilderswil, Kanton Bern, Schweiz  
→ Entfernung : 20km  
→ Dauer : 30'

#### • Bahnhof Grindelwald

→ Grindelwald, Kanton Bern, Schweiz  
→ Entfernung : 1km  
→ Dauer : 15'

#### • Busbahnhof Grindelwald - Bärplatz

→ Grindelwald, Kanton Bern, Schweiz  
→ Entfernung : 1km  
→ Dauer : 5'

- Interlaken : (20km)
- Thun : (49km)
- Bern : (75km)

## Kontakt

Gesprochene  
Sprachen





Lokalisierung



Verfügbarkeitskalender - ab : Dezember 2018

Dez	Sa	So	Mo	Di	Mi	Do	Fr	Sa	So	Mo	Di	Mi	Do	Fr	Sa	So	Mo	Di	Mi	Do	Fr	Sa	So	Mo	Di	Mi	Do	Fr	Sa	So	Mo
2018	1	2	3	4	5	6	7	8	9	10	11	12	13	14	15	16	17	18	19	20	21	22	23	24	25	26	27	28	29	30	31

Jan	Di	Mi	Do	Fr	Sa	So	Mo	Di	Mi	Do	Fr	Sa	So	Mo	Di	Mi	Do	Fr	Sa	So	Mo	Di	Mi	Do	Fr	Sa	So	Mo	Di	Mi	Do
2019	1	2	3	4	5	6	7	8	9	10	11	12	13	14	15	16	17	18	19	20	21	22	23	24	25	26	27	28	29	30	31
	-	-	-	-																											

Feb	Fr	Sa	So	Mo	Di	Mi	Do	Fr	Sa	So	Mo	Di	Mi	Do	Fr	Sa	So	Mo	Di	Mi	Do	Fr	Sa	So	Mo	Di	Mi	Do		
2019	1	2	3	4	5	6	7	8	9	10	11	12	13	14	15	16	17	18	19	20	21	22	23	24	25	26	27	28		
	-	-	-	-	-	-	-	-	-																					

Mär	Fr	Sa	So	Mo	Di	Mi	Do	Fr	Sa	So	Mo	Di	Mi	Do	Fr	Sa	So	Mo	Di	Mi	Do	Fr	Sa	So	Mo	Di	Mi	Do	Fr	Sa	So
2019	1	2	3	4	5	6	7	8	9	10	11	12	13	14	15	16	17	18	19	20	21	22	23	24	25	26	27	28	29	30	31
	-	-	-	-	-	-	-	-	-																						

Apr	Mo	Di	Mi	Do	Fr	Sa	So	Mo	Di	Mi	Do	Fr	Sa	So	Mo	Di	Mi	Do	Fr	Sa	So	Mo	Di	Mi	Do	Fr	Sa	So	Mo	Di
2019	1	2	3	4	5	6	7	8	9	10	11	12	13	14	15	16	17	18	19	20	21	22	23	24	25	26	27	28	29	30
	-	-	-	-	-	-	-	-	-	-	-	-	-	-	-	-	-	-	-	-	-	-	-	-	-	-	-	-	-	-

Mai	Mi	Do	Fr	Sa	So	Mo	Di	Mi	Do	Fr	Sa	So	Mo	Di	Mi	Do	Fr	Sa	So	Mo	Di	Mi	Do	Fr	Sa	So	Mo	Di	Mi	Do	Fr
2019	1	2	3	4	5	6	7	8	9	10	11	12	13	14	15	16	17	18	19	20	21	22	23	24	25	26	27	28	29	30	31
	-	-	-	-	-	-	-	-	-	-	-	-	-	-	-	-	-	-	-	-	-	-	-	-	-	-	-	-	-	-	-

Jun	Sa	So	Mo	Di	Mi	Do	Fr	Sa	So	Mo	Di	Mi	Do	Fr	Sa	So	Mo	Di	Mi	Do	Fr	Sa	So	Mo	Di	Mi	Do	Fr	Sa	So
2019	1	2	3	4	5	6	7	8	9	10	11	12	13	14	15	16	17	18	19	20	21	22	23	24	25	26	27	28	29	30
	-	-	-	-	-	-	-	-	-	-	-	-	-	-	-	-	-	-	-	-	-	-	-	-	-	-	-	-	-	-

Jul	Mo	Di	Mi	Do	Fr	Sa	So	Mo	Di	Mi	Do	Fr	Sa	So	Mo	Di	Mi	Do	Fr	Sa	So	Mo	Di	Mi	Do	Fr	Sa	So	Mo	Di	Mi
2019	1	2	3	4	5	6	7	8	9	10	11	12	13	14	15	16	17	18	19	20	21	22	23	24	25	26	27	28	29	30	31
	-	-	-	-	-	-	-	-	-	-	-	-	-	-	-	-	-	-	-	-	-	-	-	-	-	-	-	-	-	-	-

Aug	Do	Fr	Sa	So	Mo	Di	Mi	Do	Fr	Sa	So	Mo	Di	Mi	Do	Fr	Sa	So	Mo	Di	Mi	Do	Fr	Sa	So	Mo	Di	Mi	Do	Fr	Sa
2019	1	2	3	4	5	6	7	8	9	10	11	12	13	14	15	16	17	18	19	20	21	22	23	24	25	26	27	28	29	30	31
	-	-	-	-	-	-	-	-	-	-	-	-	-	-	-	-	-	-	-	-	-	-	-	-	-	-	-	-	-	-	-

Sep	So	Mo	Di	Mi	Do	Fr	Sa	So	Mo	Di	Mi	Do	Fr	Sa	So	Mo	Di	Mi	Do	Fr	Sa	So	Mo	Di	Mi	Do	Fr	Sa	So	Mo
2019	1	2	3	4	5	6	7	8	9	10	11	12	13	14	15	16	17	18	19	20	21	22	23	24	25	26	27	28	29	30
	-	-	-	-	-	-	-	-	-	-	-	-	-	-	-	-	-	-	-	-	-	-	-	-	-	-	-	-	-	-

Gebucht



Verfügbarkeitskalender - ab : September 2019


Okt	Di	Mi	Do	Fr	Sa	So	Mo	Di	Mi	Do	Fr	Sa	So	Mo	Di	Mi	Do	Fr	Sa	So	Mo	Di	Mi	Do	Fr	Sa	So	Mo	Di	Mi	Do
2019	1	2	3	4	5	6	7	8	9	10	11	12	13	14	15	16	17	18	19	20	21	22	23	24	25	26	27	28	29	30	31
-	-	-	-	-	-	-	-	-	-	-	-	-	-	-	-	-	-	-	-	-	-	-	-	-	-	-	-	-	-	-	

Nov	Fr	Sa	So	Mo	Di	Mi	Do	Fr	Sa	So	Mo	Di	Mi	Do	Fr	Sa	So	Mo	Di	Mi	Do	Fr	Sa							
2019	1	2	3	4	5	6	7	8	9	10	11	12	13	14	15	16	17	18	19	20	21	22	23	24	25	26	27	28	29	30
-	-	-	-	-	-	-	-	-	-	-	-	-	-	-	-	-	-	-	-	-	-	-	-	-	-	-	-	-	-	

Gebucht

Monat : Vor >>

Miettarife - Apartment - von 2 bis 4 Person(en)

Tarife	Nacht	Wochenende	Woche	2 Wochen	Monat
 Nebensaison	130CHF (Samstag) > 6	-	910CHF (Samstag)	1820CHF (Samstag)	-
 Hauptsaison	135CHF (Samstag) > 6	-	945CHF (Samstag)	1890CHF (Samstag)	-
 Feiertagsangebot	140CHF (Samstag) > 6	-	980CHF (Samstag)	1960CHF (Samstag)	-

(Anreisetag) > Minimum Nacht

Buchen

Buchungskonditionen

- **Buchung**  
→ Bezahlung bei Buchung : 30% des Mietbetrags  
→ Bezahlung des Restbetrags : bei Schlüsselübergabe
- **Vermietung**  
→ Inkl. Nebenkosten  
→ Kurtaxe extra  
→ Inkl. Endreinigungspauschale

► Buchen

► Vermieter kontaktieren

Akzeptierte Zahlungsarten

- Internationale Zahlungsanweisung • Banküberweisung • PayPal • Bar

Nehmen Sie direkt Kontakt mit den Vermietern auf.

[www.ihacom.ch](http://www.ihacom.ch)  
Anzeige Nr.  
55386  
>> Buchen <<

Kontakt

Gesprochene Sprachen    